

Attention



Avant de mettre le manostat pour pression en service, veuillez lire soigneusement ce mode d'emploi. En cas de dommages dus au non respect des instructions de ce mode d'emploi, traitement inapproprié ou usage autre que celui prévu, la garantie tombe. Nous déclinons toute responsabilité concernant les dégâts susceptibles d'en résulter. Le montage et démontage de l'appareil ne doit être exclusivement fait que par un spécialiste. Les prescriptions de sécurité en vigueur dans le pays doivent être respectées lors de l'utilisation d'appareils de mesure de pression. A l'installation, il est impératif de respecter les exigences de degré de protection spécifiques aux appareils.

- Le manostat ajusté en usine et scellé à la laque ne doit pas être déréglée (vis B et C).
- La vis C est réglée en usine et elle est collée. Elle ne doit pas être déréglée. Modifier le point de commutation avec la vis B uniquement.
- Le disque tournant (B) permet de régler en même temps les points de commutation inférieur et supérieur.
- Pour un fonctionnement au vide: raccordement sur P2. Les réglages se feront selon les instructions, en remplaçant le mot pression par dépression.
- Ne fixer l'équerre sur le manostat qu'avec les vis d'origine fournies.

Fig. 3: Position de montage conseillée: verticale (étalonnage en usine).

Fig. 4: Position de montage horizontale, raccords électriques vers le haut. Les points de commutation effectifs sont plus élevés de 11 Pa par rapport à l'échelle.

Fig. 5: Position de montage horizontale, raccords électriques vers le bas. Les points de commutation effectifs sont 11 Pa inférieurs par rapport à l'échelle.



Attention

Après avoir enlevé le capot de protection, il y a danger de mort à toucher les bornes 1, 2 et 3 (tension de secteur)!

Réglage du point de commutation supérieur/ inférieur:
(Disque tournant B: Pour régler le point de commutation supérieur [pression plus élevée] tourner la vis dans le sens des aiguilles d'une montre.) Laisser augmenter lentement la pression (surveiller la pression max.), régler la pression de commutation désirée en tournant le disque (B). Contrôler les points de commutation supérieur ou inférieur plusieurs fois, par augmentation et diminution de la pression; le cas échéant, les ajuster.

Attention!

Ajuster le commutateur uniquement dans la plage de réglage de la graduation imprimée!

Ne pas tourner le disque (B) dans la zone du repère noir ! [Le contact de commande change de NC (1-2) sur NO (1-2).]

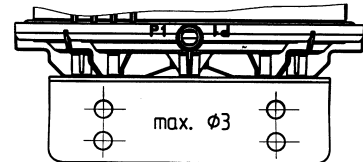
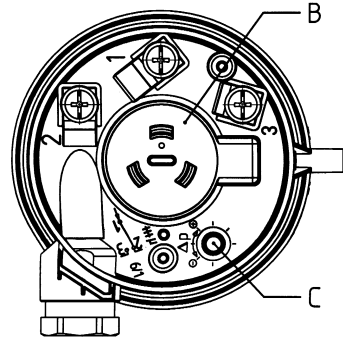
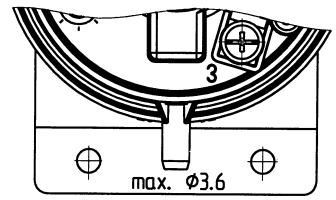
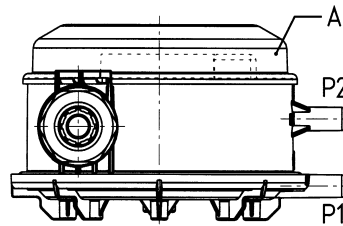
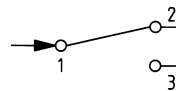
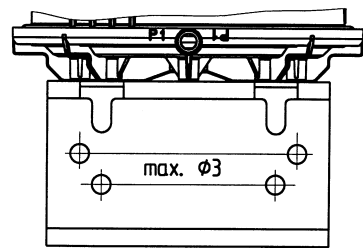
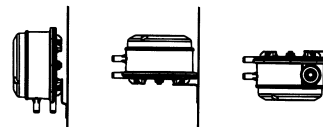


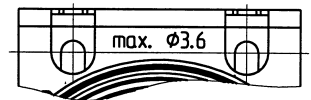
Fig. 3

Fig. 4

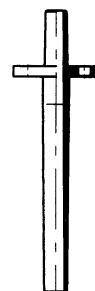
Fig. 5



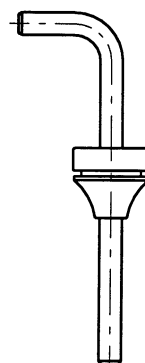
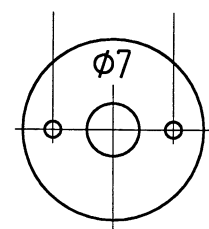
- 1 Conduite d'alimentation
- 2 Contact de repos
- 3 Contact de travail



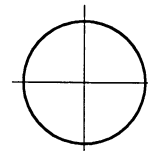
toutes les équerres de fixation



Ø2.2 Ø2.2



Ø16.2



Raccordement pour tube