

**Fiche technique****RCO 230 D-S****Application**

Controlesta RCO 230 D-S est un module de sortie 3 points disposant de deux sorties. Le module peut être utilisé en combinaison avec le régulateur Master RCO 7.. D-M et convient pour les opérations dans le réseau RCO. Le module esclave RCO 230 D-S est capable de fournir des signaux de sorties 3 points (230 V, 4 A) pour des matériels industriels. La commande et les fonctions d'optimisation et de surveillance sont programmées grâce au régulateur Master. Jusqu'à 32 modules I/O peuvent être connectés à un régulateur Master via le L-bus.

**Caractéristiques**

2 sorties 3 points  
Bornier à vis  
Taille réduite  
Pour montage rail-Din ou en façade d'armoire  
Approuvé par Européen EMC standards CENELEC EN50 082-1et EN 55 011 CE

**Environnement**

Température ambiante 0 ... 50 °C  
Température de stockage -20 ... 60 °C  
Humidité ambiante 0 ... 90 % Hr, sans condensation  
Classe de protection III

**Exécution**

Emballage plastique, pour rail-Din ou façade d'armoire  
Production selon la norme ROHS  
Dimension H x L x P, 22,5 x 97 x 125 mm  
Poids 170 g

**Données électriques**

Alimentation 24 VDC +/- 20 %  
Consommation 2,9 W  
IP Protection IP 20 acc. selon DIN 40050

**Bus**

Vitesse L-Bus 20KBit, 100KBit, 500KBit ou 1MBit  
Longueur maximum en fonction de la vitesse  
Participants maximum 32 participants

**Données fonctionnelles**

Interface de communication L-Bus

Sorties : Sorties 3 points change-over 230V / 4A

LED : 1 LED d'alimentation    Verte L-bus active  
  Rouge L-bus inactive

1 LED bicolore est intégrée par sortie.

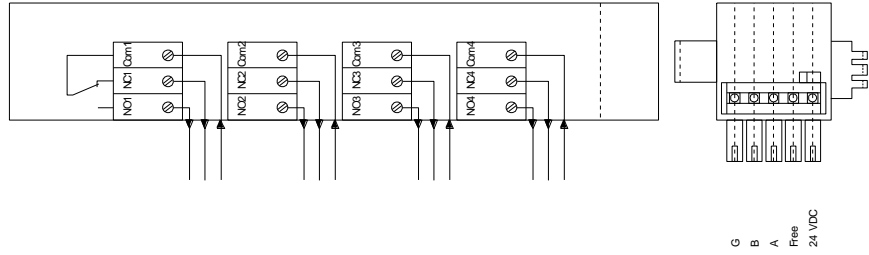
- Sortie active : la LED est allumée de couleur verte

- Sortie inactive : la LED est éteinte

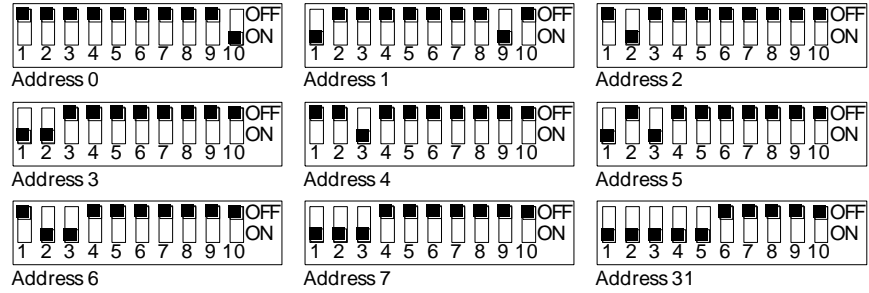
**Programmation**

Avec le Module Master RCO 7.. D-M

**Raccordements**



**Configuration des cavaliers**

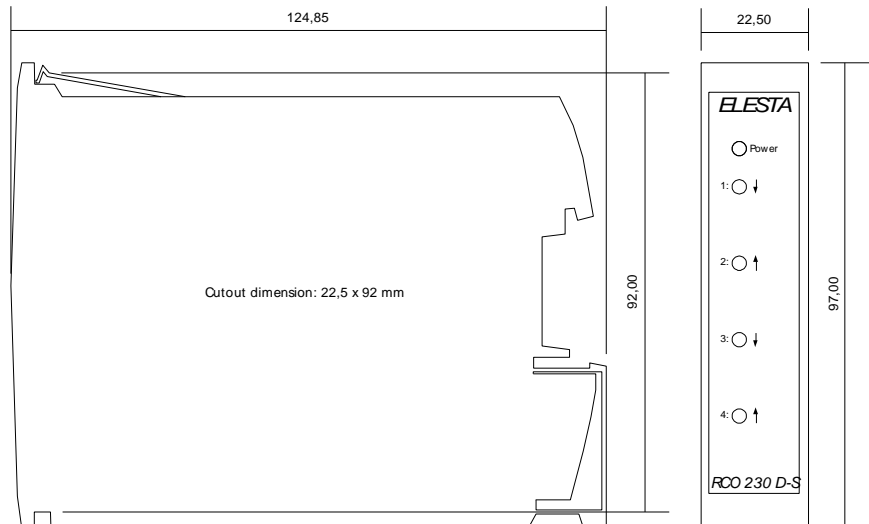


Cavaliers 1-5 : Adresse 0-31 configurable  
 Cavalier 6 : Sans fonction  
 Cavaliers 7-8 : Vitesse



Cavalier 10 : Les résistances de terminaison doivent être activées (ON) pour le premier et le dernier appareil.

**Dimensions**



**Référence**

RCO 230 D-S